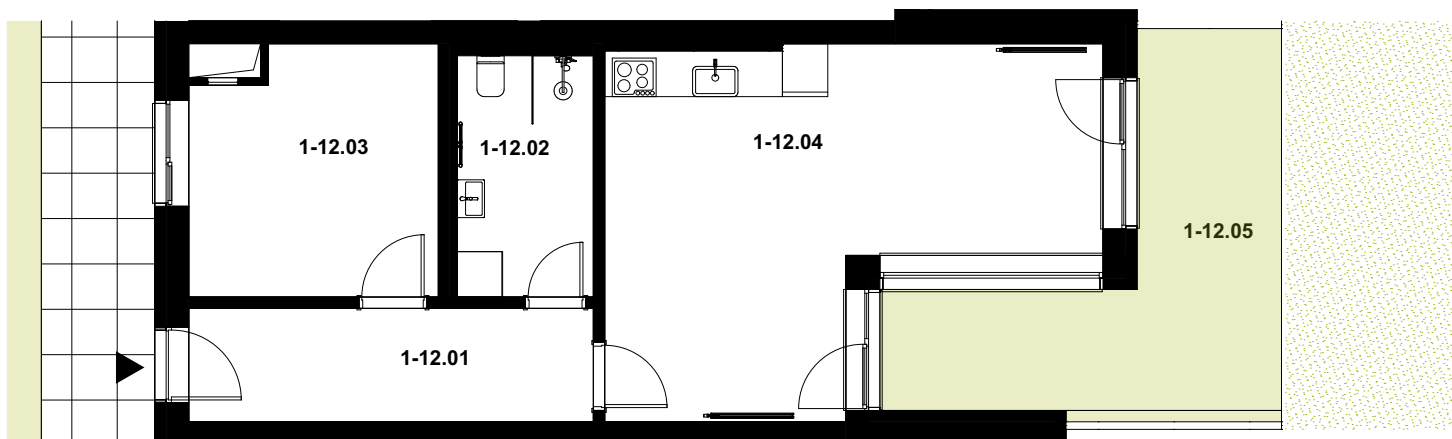
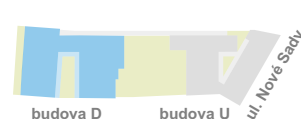
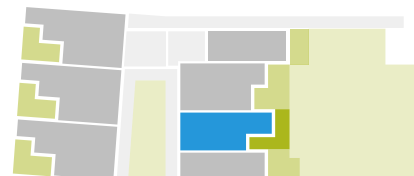


celková výměra jednotky\*: **53,2 m<sup>2</sup>**  
 předzahrádka\*\*: **15,6 m<sup>2</sup>**

Označení	Místnost	Výměra v m <sup>2</sup>
1-12.01	Zádvěří	8,3
1-12.02	Koupelna, WC	6,0
1-12.03	Pokoj	10,5
1-12.04	Pokoj	25,2
Plocha vnitřních příček, stěn a inst. šachet		3,2
<b>Plocha jednotky dle NV 366/2013 Sb.</b>		<b>53,2</b>
1-12.05	Předzahrádka**	15,6



**POLOHA JEDNOTKY V RÁMCI PODLAŽÍ  
budova D**



Pozn.: Součástí jednotky není kuchyňská linka, interiérové vybavení a svítidla.

Plocha jednotky celkem k zastavění je uvedena dle nařízení vlády č. 366/2013 Sb.

\* Uvedená celková výměra jednotky je součtem plochy jednotky k zastavění vč. balkonů (lodžii).

\*\* Relativně společná část k výhradnímu užívání vlastníkem jednotky. Pravidla užívání jsou specifikována ve smlouvě.

Standardní vybavení jednotky se řídí dle textu smlouvy jejíž součástí je příloha s popisem standardního vybavení.

Parkování a sklep nejsou součástí jednotky. Ve smlouvě jsou řešeny samostatně a odděleně a jsou případně vyznačeny samostatnou přílohou. Vyobrazené vybavení a zařízení je pouze ilustrační.